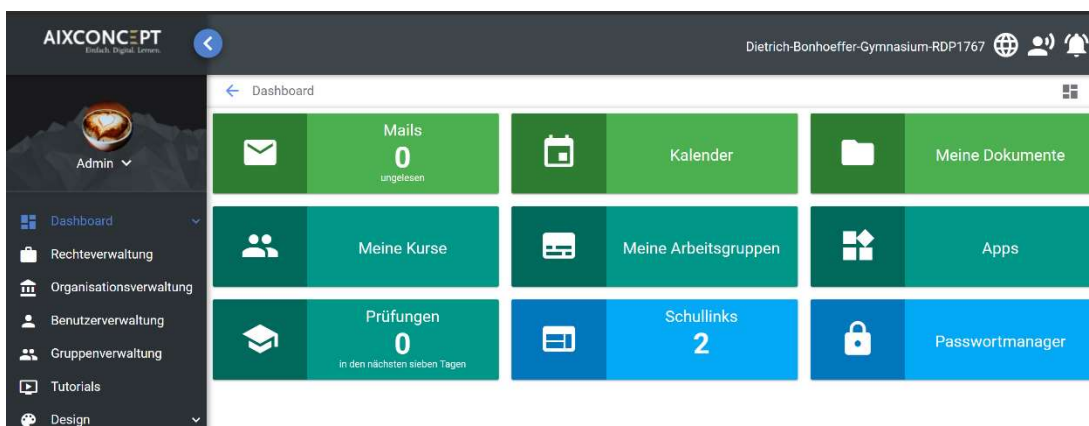


1. Die Anmeldung am Office365-Portal erfolgt über die Webseite <https://office.com>
Dort geben Sie Ihre schulische Emailadresse (endet mit @dbgwiehl.de) ein.
2. Anschließend bestätigen Sie auf der nachfolgenden Seite mit dem Ihnen zugeteilten Kennwort die Anmeldung:

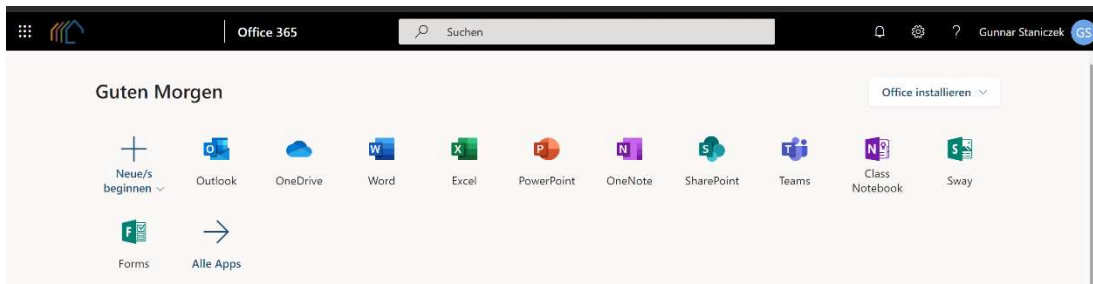


Hinweis: Sollte hier eine in rot dargestellte Fehlermeldung erscheinen (z.B.: das Konto existiert nicht), öffnen Sie in Ihrem Browser ein Tab im Incognito/Privat-Modus und wiederholen Sie den Vorgang ab Punkt 1.

3. Sie befinden sich nun nach erfolgreicher Anmeldung entweder im MNSpro-Portal oder im Office365-Portal.

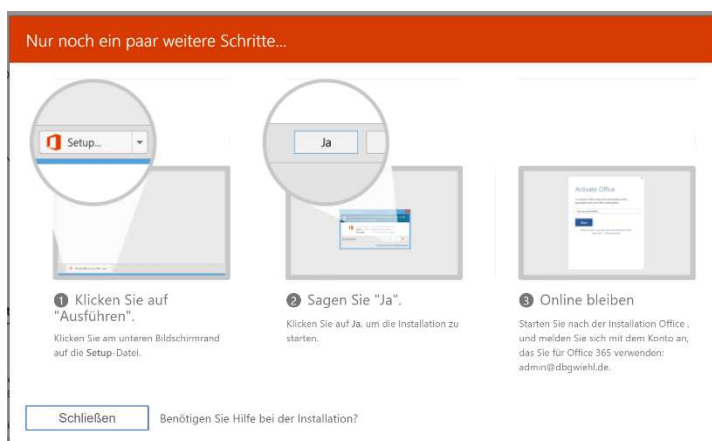


MNSpro-Portal (weiter zu Schritt 4)



Office-Portal (weiter zu Punkt 5)

4. Klicken Sie im Hauptfenster auf die große Kachel ‚Apps‘ und anschließend auf die Kachel ‚Software‘. In dem neuen Fenster auf ‚Office installieren‘ klicken. (Sie haben hier noch die Möglichkeit, individuelle Anpassungen durchzuführen. IdR sollte alles korrekt eingestellt sein). Weiter zu Punkt 6
5. Im Office365-Portal klicken Sie rechts oben auf den Button ‚Office installieren‘ und wählen in dem Dropdown ‚Office365 Apps‘ aus. Sie können auch ‚Weitere Installationsoptionen‘ auswählen (für erfahrene Benutzer)
6. Befolgen Sie nun die Anweisungen auf dem Bildschirm und führen nach erfolgreichem Download der Installationsdatei (z.B: Setup.Def-de...exe) diese aus.



7. Befolgen Sie die weiteren Installationshinweise. Nach erfolgreichem Download und durchgeführter Installation verfügen Sie über die zur Office365-Suite zugehörigen Desktop-Applikationen.
8. Installieren Sie anschließend noch die folgenden zusätzlichen Applikationen (diese verfügen im Gegensatz zu den online-Anwendungen über zusätzliche Funktionen)
 - a. Teams: <https://teams.microsoft.com/downloads>
 - b. OneDrive: <https://onedrive.live.com/about/de-DE/download/>
 - c. Whiteboard: <https://products.office.com/de-de/microsoft-whiteboard/digital-whiteboard-app>
 - d. Yammer: <https://support.office.com/de-de/yammer>
9. Sie können Office 365 auf bis zu 15 Geräten installieren (5 Desktop, 5 Tablets & 5 Smartphones).
10. Es empfiehlt sich, ausgewählte Office Apps aus dem App/Play-Store auch auf dem Smartphone zu installieren (z.B. Teams), um auch unterwegs Zugriff auf verschiedenen Funktionen zu haben.